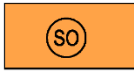


LEGENDE

1. Art der baulichen Nutzung



Sondergebiet (5,35 ha)
Zweckbestimmung: Fotovoltaik

2. Maß der baulichen Nutzung

GRZ Grundflächenzahl
 VG Versiegelungsgrad in % (Fundamente und Nebenanlagen)
 Gesamthöhe Oberkante Modul: max. Höhe in m über der Geländeoberfläche
 Höhe über Gelände Unterseite Modul: Mindesthöhe in m über der Geländeoberfläche

Nutzungsschablone SO

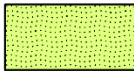
| |
|--|
| Art der baulichen Nutzung |
| GRZ 0,6 VG max. 4 % |
| Bauhöhen Module: Gesamthöhe max. 3,00 m Höhe über Gelände min. 0,9 m |

3. Bauweise, Baulinien, Baugrenzen



Baugrenze

4. Grünflächen



private Grünfläche



Zufahrt Angelsportverein



Vereinsgelände Angelsportverein

5. Wasserflächen



Wasserflächen

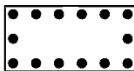
6. Planungen, Nutzungsregelungen, Maßnahmen und Flächen für Maßnahmen zum Schutz, zur Pflege und zur Entwicklung von Boden, Natur und Landschaft



Umgrenzung von Flächen für Maßnahmen zum Schutz, zur Pflege und zur Entwicklung von Boden, Natur und Landschaft



Sträucher anpflanzen



Umgrenzung von Flächen mit Bindungen für Bepflanzungen und für die Erhaltung von Bäumen, Sträuchern und sonstigen Bepflanzungen sowie von Gewässern

7. Sonstige Planzeichen



Grenze des räumlichen Geltungsbereichs des Bebauungsplans (8,41 ha)

nachrichtliche Darstellung

--- aus Luftbild übernommene Gewässerlinie

--- Zuwegung zu Angelverein