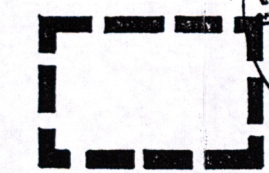


Die Satzung wurde mit Schreiben vom 17.07.1995 angezeigt. Rechtliche Bedenken werden nicht geltend gemacht.

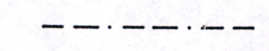
Bezirksregierung Trier
54298 Trier, den 08.08.1995



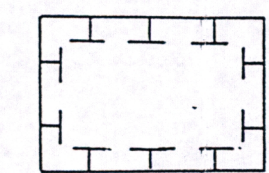
Balzer-Ludwig



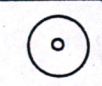
x Grenze des räumlichen Geltungsbereiches



Baugrenze



Umgrenzung vom Flächen für Maßnahmen zum Schutz zur Pflege und zur Entwicklung von Natur und Landschaft



Anzupflanzende Obsthochstamm-bäume

Gem. Greimerath Flur 7 (9 u.10 tw.) Maßstab 1:1000

Hergestellt im März 1995 Katasteramt Wittlich

Montage der Katasterkarten

E. Nr. 829/95

Vervielfältigungen für eigene, nicht gewerbliche Zwecke zugelassen (§ 10 Abs. 2 Satz 2 Katastergesetz). Vervielfältigungen für andere Zwecke, Umwandlungen zur Anlegung flächenhafter Datenbestände, Veröffentlichungen oder deren Weitergabe an Dritte nur mit besonderer Genehmigung des Katasteramts.