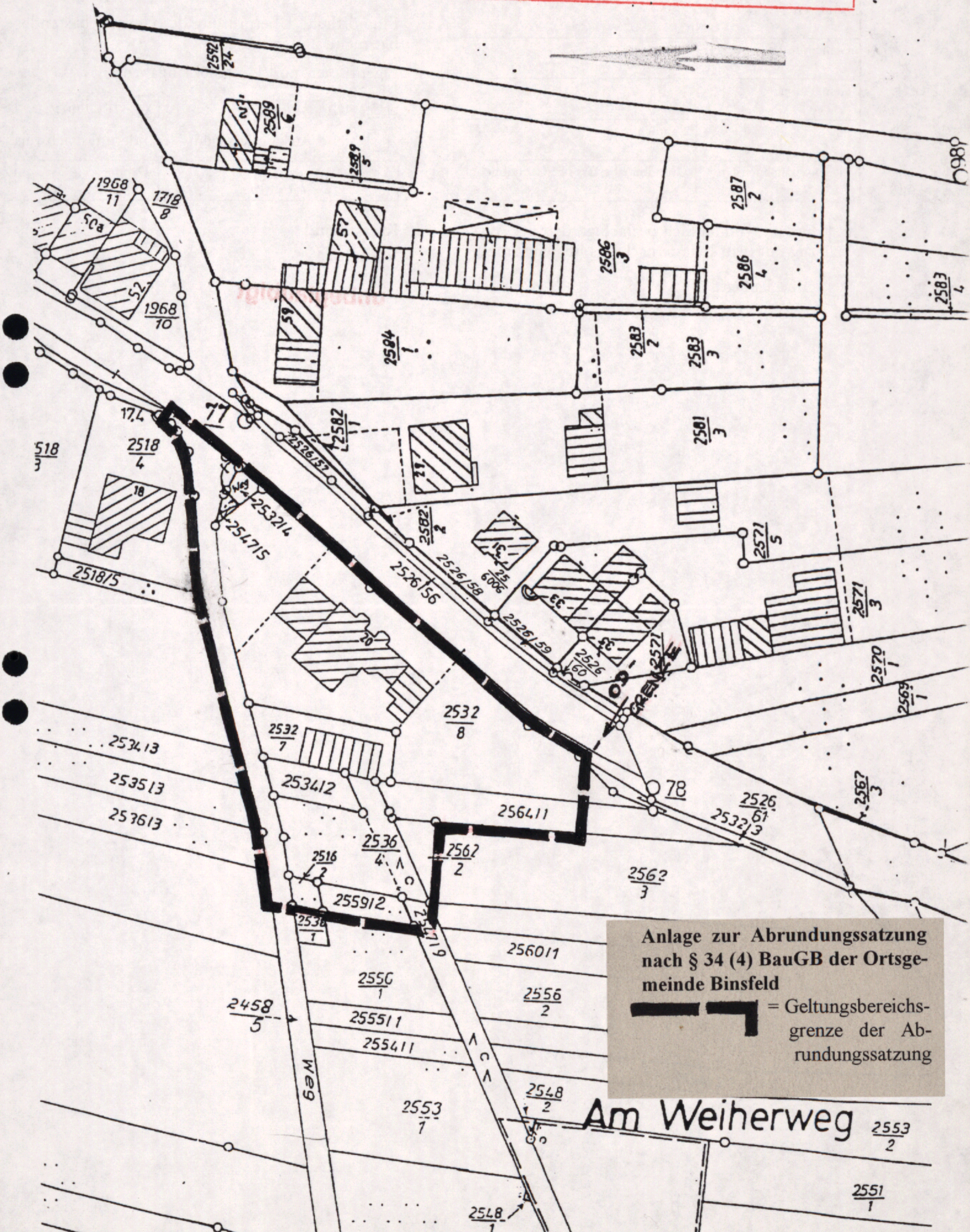
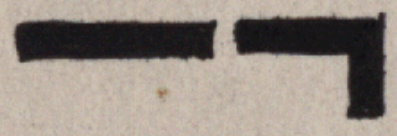


"Vervielfältigungen für eigene, nicht gewerbliche Zwecke zugelassen (§ 10 Abs. 3 Satz 2 Katastergesetz). Vervielfältigungen für andere Zwecke, Umwandlungen zur Anlegung flächenhafter Datenbestände, Veröffentlichungen oder deren Weitergabe an Dritte nur mit besonderer Genehmigung des Katasteramts."



Anlage zur Abrundungssatzung nach § 34 (4) BauGB der Ortsge-  
meinde Binsfeld  
 = Geltungsbereichs-  
grenze der Ab-  
rundungssatzung

Am Weiherweg 2553/2